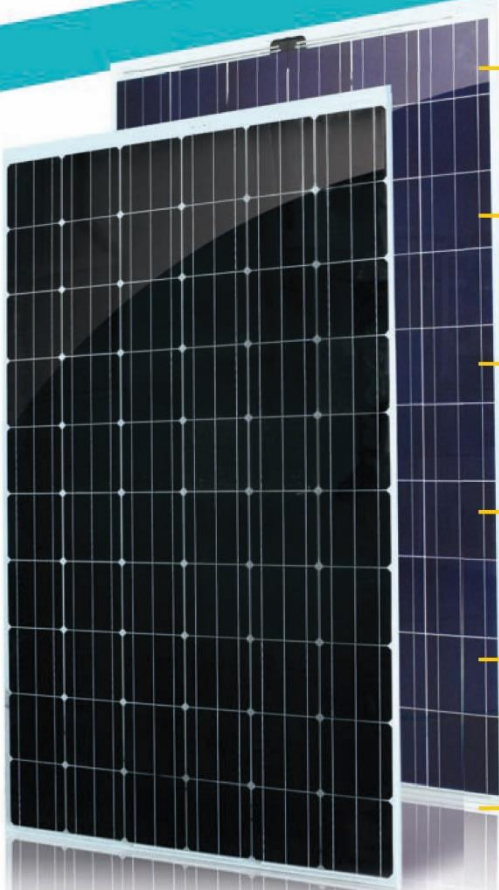


Solid PRO

Lasi/Lasi

60 kennoa



Paloluokka A



Erinomainen kuormankesto
8000 Pa



Itsepuhdistuva pinta



Suolasumun kestävä



Ammoniakin kestävä



Pölyn & hiekan kestävä



Yksi-

300W

270W

Moni-



Positiivinen lajittelu jopa +5W



IEC 61215
IEC 61730



SOLI TEK

Mokslininku g. 6A, Vilna 08412, Liettu

Puh.: +370 5 263 8774

info@solitek.eu

www.solitek.eu

Sähkötiedot (STC*)	Tavallinen valonläpäisevyys		Korkeampi valonläpäisevyys					
Valonläpäisevyys %	10 %		20 %		30 %		45 %	
Maksimiteho (W_p)	300	270	270	243	240	216	180	162
Kennoasetelma	6x10		6x9		6x8		4x9	
Kennoteknologia	Mono C-Si	Poly C-Si	Mono C-Si	Poly C-Si	Mono C-Si	Poly C-Si	Mono C-Si	Poly C-Si
Avoimen virtapiirin jännite (V_{oc}/V)	39,45	38,80	35,51	34,92	31,56	31,40	23,67	23,38
Oikosulkujännite (I_{sc}/A)	9,90	9,42	9,89	9,41	9,88	9,40	9,87	20,70
Maks. voimajännite (V_{mpp}/V)	32,15	34,50	28,94	31,05	25,72	27,60	19,29	17,67
Maks. voimavirta (I_{mpp}/A)	9,35	8,89	9,34	8,88	9,33	8,87	9,32	8,86
Moduulin tehokkuus (η)	18,50 %	16,65 %	16,65 %	14,98 %	14,80 %	13,32 %	11,10 %	9,99 %
Enimmäisjärjestelmäjännite (V)	1000		1000					
Enimmäisvirta (A)	15		15					
Tehotoleranssi	0/+5W		0/+5W					

*Tiedot perustuvat standardinmukaisiin testiolosuhteisiin (STC): auringon säteily 1 000 W/m², valospektri AM 1,5 ja kennon lämpötila 25 °C.

Testauksen mittaustarkkuus on +/- 5 %

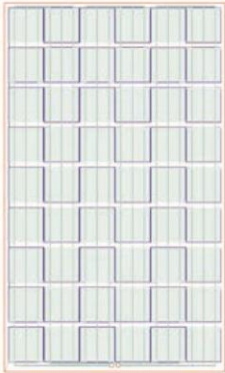
Kaikki valonläpäisevyysarvot ovat noin +/- 3 %

Parannettu moduulin valonläpäisevyys

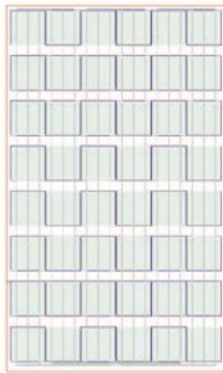
20 % (54 kennoa)

30 % (48 kennoa)

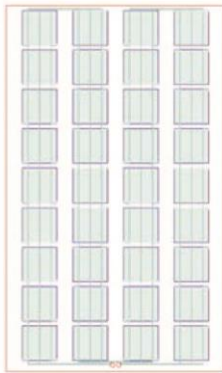
45 % (36 kennoa)



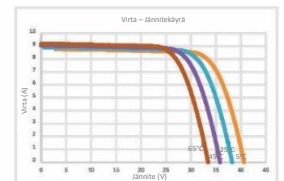
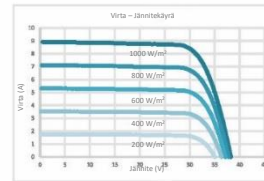
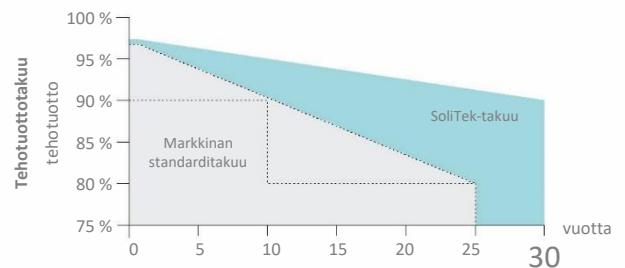
Asetelma: 6x9



Asetelma: 6x8



Asetelma: 4x9

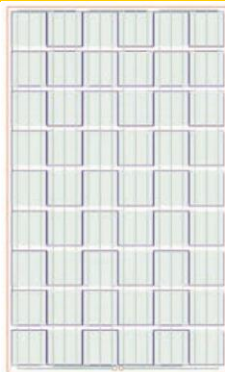


Mitat ja kiinnitys

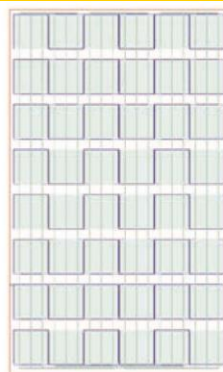
2400/2400 Pa

2400/5400 Pa

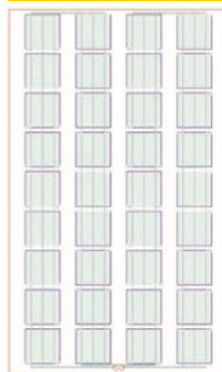
2400/8000 Pa



Alumero-kiinnikkeet
END/MID -kiinnikkeet 6,8 100mm



Alumero-kiinnikkeet
END/MID -kiinnikkeet 6,8 200mm



Alumero-kiinnikkeet
END/MID -kiinnikkeet 6,8 200mm

Alumero-kiinnittimet END/MID pidike 6,8

4x100 mm

4x200 mm

4x200 mm

Lämpötila-arvot

	Monikiteinen	Yksikiteinen
Lämpötilakerroin $I_{sc}(\alpha I_{sc})$	+0,05 %/°C	+0,04 %/°C
Lämpötilakerroin $V_{oc}(\beta V_{oc})$	-0,34 %/°C	-0,35 %/°C
Lämpötilakerroin $P_{max}(\gamma P_{mp})$	-0,46 %/°C	-0,47 %/°C
Kennolämpötila nimellisuorituskyvyllä	46 °C	

Mekaaniset tiedot

Mitat (PxLxK) (mm)	1645x986x7,1
Paino	27
Etu/Sivulasi (mm)	3
Kennot	Moni-/yksikiteinen 6-tuumainen 156x156 mm
Kehys	Kehyksetön
Käyttölämpötila	-40~+85 °C
Enimmäiskuorma (tuuli/lumi) (Pa)	2400/8000
Liitäntärasia / IP-luokka	TE-liitettävyys liitäntärasia IP67
Kaapelin halkaisijakoko (mm2)	4
Ohitusdiodit	3
Liitin	PV4-S Uros/Naaras
Optimointi	Tigo TS4 (valinnainen)

Jälleenmyyjän tiedot



ConSol Consulting Oy
Tiilipojanlenkki 2
01720 VANTAA

myynti@consol.fi



Mokslininku g. 6A, Vilna 08412, Liettu
Tel.: +370 5 263 8774
info@solitek.eu
www.solitek.eu