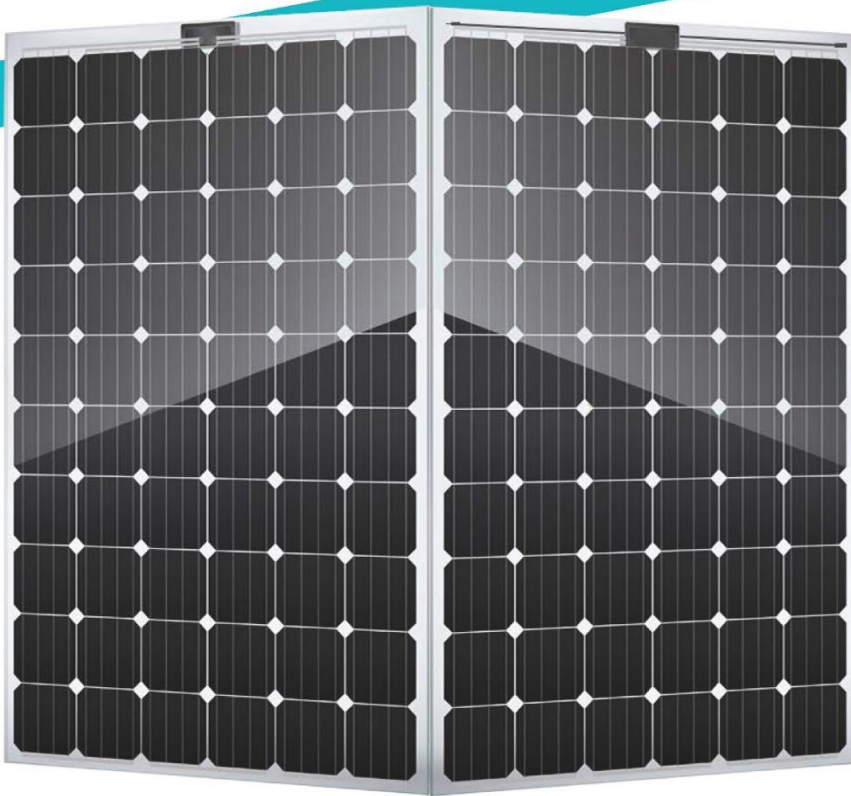


# SOLID Bifacial

Lasi/Lasi

60 kennoa



Kehyksen

Suojaava reunatiivite



Etupuoli

300W

+75W

Takasivu



IEC 61215  
IEC 61730



PID-vapaa



Positiivinen lajittelu jopa +5W



Itsepuhdistuva pinta



Pölyn & hiekan kestävä



Paloluokka A



Suolasumun kestävä



Ammoniakin kestävä



- Suunnittelukelpoisuus ja tyypityksensä
- Rakennus- ja testausvaatimukset

**SOLITEK**

Moklininku g. 6A, Vilna 08412, Liettuva

Puh.: +370 5 263 8774

info@solitek.eu

www.solitek.eu

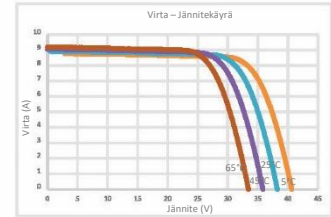
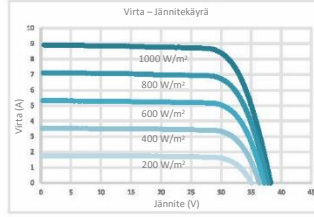
# SOLID Bifacial

Lasi/Lasi

# 60 kennoa

## Sähkötiedot (STC\*)

Maksimiteho ( $W_p$ )	300
Kennoteknologia	Mono C-Si
Avoimen virtapiirin jännite ( $V_{oc}/V$ )	39,45
Oikosulkujännite ( $I_{sc}/A$ )	9,90
Maks. voimajännite ( $V_{mpp}/V$ )	32,15
Maks. voimavirta ( $I_{mp}/A$ )	9,35
Moduulin tehokkuus ( $\eta$ )	18,50 %
Enimmäisjärjestelmäjännite (V)	1500
Enimmäisvirta (A)	15
Tehon järjestely	0/+5W
Turvaluokitus	II



\*Tiedot perustuvat standardinmukaisiin testiohjeisiin (STC): auringon säteily 1000 W/m<sup>2</sup>, valospektri AM 1,5 ja kennon lämpötila 25 °C.

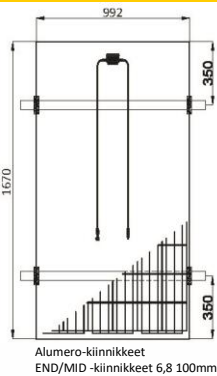
Leimahduskokeen mittaustarkkuus +/- 5 %

## Lisätehovahvistus

	5 %	10 %	20 %	25 %
Moduulin kokonaisteho ( $W_p$ )	315	330	360	375

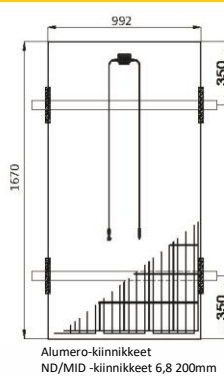
## Mitat ja kiinnitys

### 2400/2400 Pa



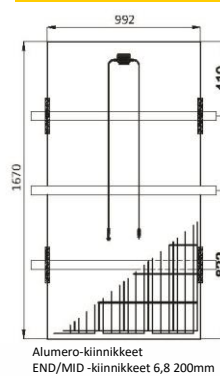
4x100 mm

### 2400/5400 Pa



4x200 mm

### 2400/8000 Pa



4x200 mm

Alumero-kiinnikkeet END/MID pidike 6,8

## Lämpötila-arvot

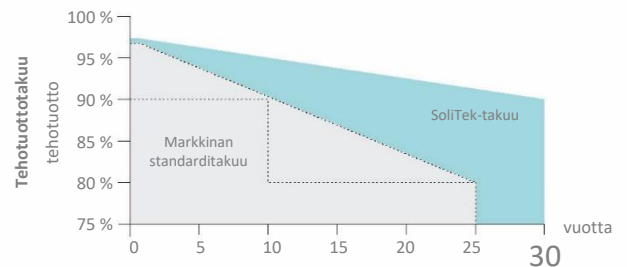
	Monikiteinen	Yksikiteinen
Lämpötilakerroin $I_{sc}(at_{sc})$	+0,05 % / °C	+0,04 % / °C
Lämpötilakerroin $V_{oc}(\beta V_{oc})$	-0,34 % / °C	-0,35 % / °C
Lämpötilakerroin $P_{max}(\beta P_{mp})$	-0,46 % / °C	-0,47 % / °C
Kennolämpötila nimellisuorituskyvyllä	46 °C	

## Mekaaniset tiedot

Mitat (PxLxK) (mm)	1670x992x7,1
Paino (kg)	27
Etu/Takalasi (mm)	3,15
Kennotyyppi	Kaksisivuinen mono C-Si
Kennon koko	156,75x156,75mm
Kokoomakiskot	4
Kehys	Kehyksetön
Käyttölämpötila	-40~+85 °C
Enimmäiskuorma (tuuli/lumi) (Pa)	2400/8000
Liitäntärasia / IP-luokka	TE-liitettävyys liitäntärasia IP67
Kaapelin halkaisijakoko (mm2)	4
Ohitusdiodit	3
Liitin	PV4-S Uros/Naaras

## HUOMIO

- Tarkista aina, että järjestelmäsi soveltuu paikallisiin sääoloihin (tuulen/lumen paine, lämpötilat) varmistaaksesi turvallisuuden ja pitkäkestoisen energiantuotannon.
- Älä yhdistä yhteen sarjaan enempää kuin 22 mono c-Si -moduulia tai 23 poly c-Si -moduulia (kriteerit:  $V_{oc}$ -10°C, 1000 V järjestelmä).
- Jos yhdistät alle kuusi PV-paneelia yhteen sarjaan, vaihtomuunnin ei välttämättä käynnisty.
- Älä yhdistä erisuuntaisia PV-paneelia samaan sarjaan / vaihtomuuntimen MPPT:hen (ellei optimoijia käytetä).
- Älä yhdistä sarjaan erisuuruista määrää PV-paneelia yhteen MPPT:hen (ellei optimoijia käytetä).
- Käytä yhdessä sarjassa/MPPT:ssä PV-paneelia, joilla on samat sähköparametrit (ellei optimoijia käytetä).
- Varmista aina, että vaihtomuuntimessa on tasavirtakatkaisin. Jos ei, se tulee asentaa ulkoisesti.
- Älä koskaan päästä erilaisia metalleja koskettamaan. Käytä kaksimetallilevyjä tai muovierottimia torjumaan galvaaninen syöpyminen
- On suositeltavaa asentaa SPD:t sekä vaihto- että tasavirtapiireihin, sillä ylijännite mitätöi muuntajien sekä paneelien takuun niiden vaurioituessa.
- On suositeltavaa maadoittaa PV-paneelit sekä asentaa kohteeseen salamasuojaus.



## Vinkkejä parempaan virrantuottoon

- Parempi moduulin ilmanvaihto ja lyhyemmät liitäntäkaapelit tehostavat sähkövirrantuottoa.
- Tarkkaile aina objektien/yleistä varjoisuutta kohteessa. Varjoisuus voi vaikuttaa energiantuotantoon merkittävästi.
- Nosta PV-paneelia korkeammalle, jotta enemmän valoa pääsee moduulin alle, josta se heijastuu.
- Albedoarvo kasvaa merkittävästi, kun moduulit asennetaan valkoisten, valoa heijastavien pintojen päälle.

Tämä tietolomake ei ole laillisesti sitova. Valmistaja pidättää oikeuden tehdä muutoksia tuotemäärityksiin ja/tai tuotteiden ominaisuuksiin ilmoittamatta. Kaikkien asiakirjojen uusimmat versiot (käyttöohjeet, tietolomakkeet, takuut ja asennusohjeet) löytyvät aina sivuiltamme osoitteesta [www.solitek.eu](http://www.solitek.eu).

## Jälleenmyyjän tiedot



ConSol Consulting Oy  
Tiilipojanlenkki 2  
01720 VANTAA

myynti@consol.fi

**SOLITEK**

Mokslininku g. 6A, Vilna 08412, Liettu  
Puh.: +370 5 263 8774  
info@solitek.eu  
www.solitek.eu